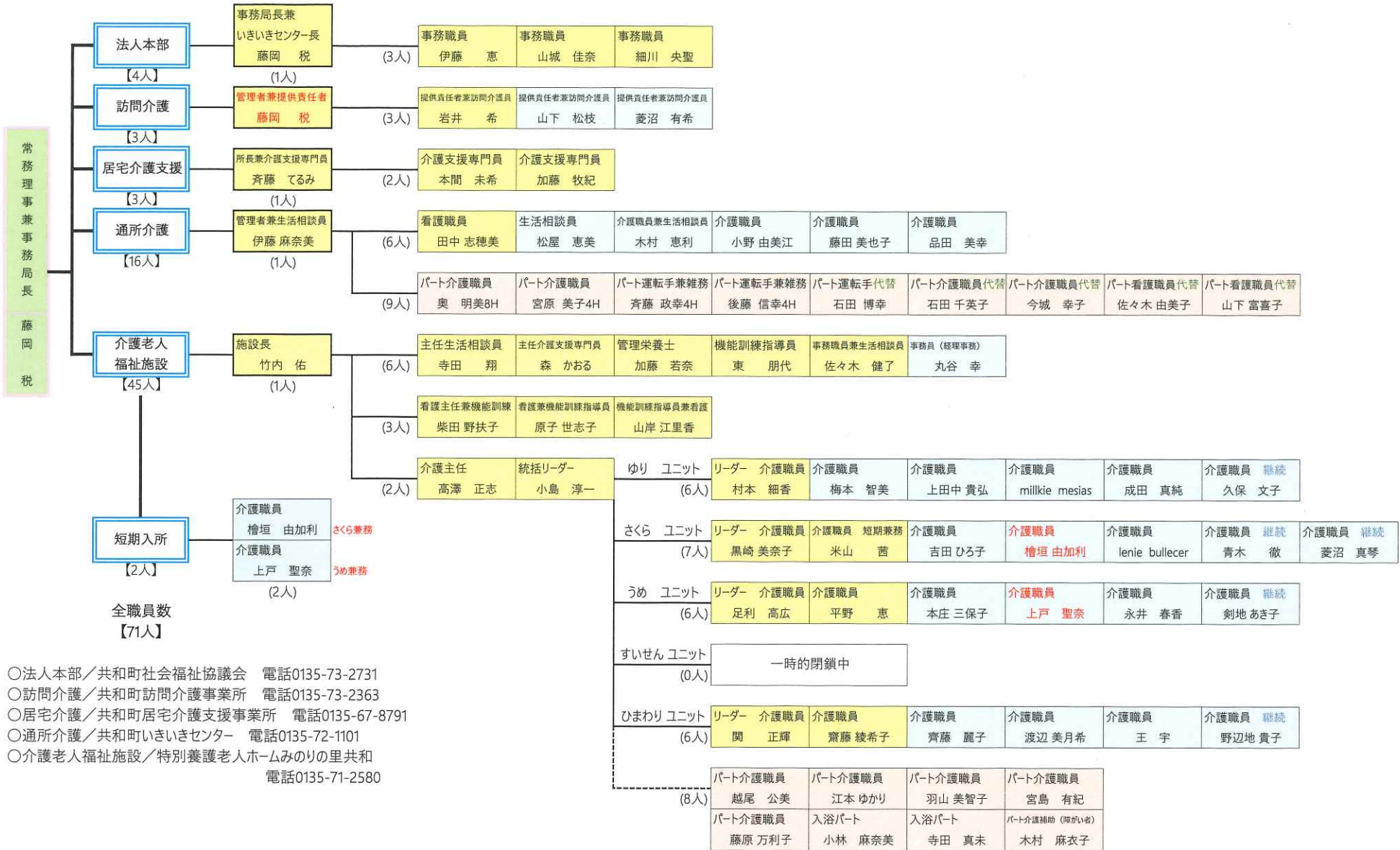


(社福) 共和町社会福祉協議会

職員配置図 【令和6年6月1日現在】



- 法人本部／共和町社会福祉協議会 電話0135-73-2731
- 訪問介護／共和町訪問介護事業所 電話0135-73-2363
- 居宅介護／共和町居宅介護支援事業所 電話0135-67-8791
- 通所介護／共和町いきいきセンター 電話0135-72-1101
- 介護老人福祉施設／特別養護老人ホームみのりの里共和 電話0135-71-2580

職員数	正職	限定・嘱・兼	臨時	計	事務局長兼センター長	施設長	通所介護管理者	事務職員	看護師	介護支援専門員	ホームヘルパー	生活相談員	介護職員	管理栄養士	運転手
	28人	26人	17人	71人	1人	1人	1人	5人	6人	4人	3人	4人	43人	1人	3人