

きょうわ社協 だより

2025

1

VOL.132
月号

ふれあいネットワーク



いきいきセンター
「巳年作品」



みのりの里共和
「東陽小学校4年生のみなさんと交流会」

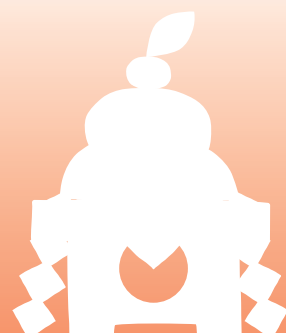
I N D E X

会長挨拶・役員紹介

各種表彰

ふれあい昼食会・協賛事業サロン

身体障害者福祉協会 活動報告





社会福祉法人
共和町社会福祉協議会
会長 小田 恒夫

新年あけましておめでとうございます。皆様におかれましては、輝かしい新年をお迎えのこととお慶び申し上げます。旧年中は、本会の運営・事業の推進につきまして、多大なるご理解とご協力を賜り、心より厚く御礼申し上げます。

さて昨今、物価の高騰が続いており、私たちの日常生活にも影響を及ぼしております。特に食料品やエネルギーの価格上昇は、皆様にとっても大きな負担となっているでしょう。

このような状況下において、社会福祉協議会といたしましては、住民の皆様が安心して暮らせる地域社会の実現に向けて、高齢者や障がい者の方々へのきめ細かな支援体制の構築、地域住民の皆様との連携をはかり多様なニーズに対応できる福祉サービスの提供に努めてまいります。

また、本協議会が実施しています訪問介護事業(ホームヘルプ事業)や町の指定管理事業者として、共和町いきいきセンター(デイサービス・居住棟・移送サービス事業)並びに特別養護老人ホームみのりの里共和(特養・ショートステイ事業)の施設運営の受託事業につきまして今後とも役職員一丸となり努めて参る所存です。

これらの取り組みを円滑に進めるためには、住民の皆様、地域の皆様、そして関係機関の皆様からのご理解とご支援が不可欠です。本年も、社会福祉協議会への変わらぬご支援ご協力を賜りますよう、心よりお願い申し上げます。

結びに、皆様の一層のご健勝とご多幸を心よりお祈り申し上げ、新年のご挨拶とさせていただきます。

役員紹介《順不同》



理事15名(執行機関)

会長 小田 恒夫
副会長 木村 茂男
理事 櫻井恵美子
野々原邦子
高橋 孝三
石岡 一彦
山本 和弘
藤木 恵子
神山 孝三
高橋 邦男
宿田 敏文
瀬野 優二
酒井 龍一
竹内 佑
常務理事 藤岡 税

監事2名(監査機関)

高橋 弘昭
伊藤 幹夫

評議員31名(議決機関)

小沢 振興会 佐藤 博之 下梨野舞納連合会 笠原 将輝 きょうわ農業協同組合 澤田 博人
国富自治会 野澤 哲夫 宮丘連合会 高林 一夫 〃青年部 森下 崇文
住鉦国富社宅会 宮崎 透 ヤチナイ地区 高嶋 郁夫 〃前田女性部 國本まゆみ
清里連合会 追立 勝幸 リヤムナイ地区 和田 昭仁 〃発足女性部 高田記見代
南幌似連合会 宮原 元光 神水地区 富樫 正幸 共和町商工会 江本 浩二
岩崎連合会 福井 勲 民生委員協議会 小室妃生子 共和町建設業協会 田中 猛
起業社連合会 高松 宏行 村上 弘明 NPO法人前田の杜 土野美和子
学田連合会 数田 正弘 本間 勝恵 心配ごと相談員 澤田 正幸
老古美連合会 大本 博明 井田 令子 社会教育指導員 玉熊 礼二
発美連合会 田中 政弘 社会教育委員会 佐々木まり子
あけぼの連合会 綱岸 大樹 共和町学校長会 中村 和男

各種表彰について

(敬称略・順不同)

■小樽・後志地区社会福祉協議会会長表彰

9月26日、第76回小樽・後志社会福祉大会が、留寿都村(留寿都村公民館)で開催され、式典の席上において表彰されました。

共和町からは下記の4名の方が受賞されました。

民生委員・児童委員功労者

民生委員を15年以上にわたり、地域住民の代表となり社会福祉の普及・啓発・発展に尽力された功績が顕著として受賞。

【民生委員】

石岡 美幸

大本 博明

社会福祉協議会 役員功労者

役員を10年にわたり、地域住民の代表となり社会福祉の普及・啓発・発展に尽力された功績が顕著として受賞。

【きょうわ農業協同組合 前田女性部部長】

評議員 國本 まゆみ

【共和町社会教育指導員】

評議員 玉熊 礼二

〈演題〉診察室で考えていること

〈講師〉JA北海道厚生連 倶知安厚生病院
精神科専門医 土田 正一郎氏



■北海道社会福祉協議会会長表彰

10月29日、北海道社会福祉大会において、表彰式典が札幌市教育文化会館で開催されました。

共和町からは下記の8名の方が受賞されました。

社会福祉協議会 役員功労者

役員を15年以上にわたり、地域住民の代表となり社会福祉の普及・啓発・発展に尽力された功績が顕著として受賞。

【評議員】 追立 勝幸

社会福祉協議会 永年勤続功労者

職員在職20年以上勤務し、社会福祉向上への功績が顕著として受賞。

【共和町居宅介護支援事業所】

介護支援専門員 加藤 牧紀

【特養みのりの里共和】

施設長 竹内 佑

介護支援専門員 森 かおる

看護主任 柴田野扶子

介護職員 高澤 正志

介護職員 小島 淳一

介護職員 平野 恵



ふれあい昼食会

ふれあい昼食会とは…

ボランティア協力者それぞれの創意工夫により、「人とのふれあい」を大切に、一人でも多くの高齢者が安心して暮らせるまちづくりに貢献できる事業として取り組んでいます。

女性の会 *お弁当配付から14年目*

- 日時等……10月17日(木)
生涯学習センターで調理
- 対象者……国富地区 75 歳以上の
一人暮らし高齢者 30 名
- 活動者……会員 3 名
- 活動内容…各高齢者の自宅を訪問し、
お弁当配付・安否確認



愛情お弁当の
お届け!



手作りトートバッグで
皆さんを笑顔に!



母子寡婦会 *3年ぶりの再開*

- 日時等……11月6日(水)
- 対象者……国富地区 75 歳以上の
一人暮らし高齢者 31 名
- 活動者……会員 2 名
- 活動内容…各高齢者の自宅を訪問し、
稲荷・手作りトートバッグ
配付・安否確認

JA発足女性部 *お弁当作りをして24年目*

- 日時等……12月5日(木)
宮丘農業開発センターで調理
- 対象者……宮丘・発足・幌似地区
75 歳以上の一人暮らし
高齢者 26 名
- 活動者……女性部 15 名・JA 事務局 1 名
- 活動内容…各高齢者の自宅を訪問し、
お弁当配付・安否確認



まごころお弁当の
お届け!

協賛事業

前田ふれあい昼食会

10月20日(日)、前田寿の家で前田地区75歳以上の高齢者を対象に、ふれあい昼食会を開催しました。会では、輪投げレクリエーション・脳体操・三線演奏を皆さんで楽しみました。帰りに会員の皆さんが手作りしたお弁当と大判焼が配付されました。



『ちゅらさん』による演奏

きずなの会

11月13日(水)、発足・宮丘・幌似地区75歳以上の高齢者26名、きずなの会会員7名で、お茶会を開催しました。ゲームでは輪投げ・ビンゴを行いました。楽しいひと時を皆さんで過ごしました。



～ふれあいサロン活動紹介～

軽体操、レクリエーション等を通じて楽しい時間を過ごされています！

国富友会クラブ

- * 毎月第3木曜日実施!!
- * 国富在住65歳以上の方対象



ソースケ炉座話

- * 小沢在住であればどなたでも参加可能!!



※ 気になる方は社協までご連絡お待ちしております！

共和町身体障害者福祉協会 活動報告

視察研修

〈日 時〉9月27日(金)

〈場 所〉留寿都村(ウェスティン ルスツリゾート)
ニセコ町(ニセコ駅前温泉 綺羅の湯)



岩宇地区ブロック研修会 ～岩宇4ヶ町村で開催～

〈日 時〉11月25日(月)

〈場 所〉神恵内村漁村センター 大ホール

〈目 的〉岩宇ブロック各町村の身体障がい者が一堂に会し、研修を通して相互の連携と資質の向上に努め、社会的更生意欲の高揚と、障がい者の一層の充実を図ることを目的とする。

〈研 修〉「伝統を考える」

神恵内村身体障害者福祉協会 会長 五十嵐 浩二

ビンゴ大会



研修会



身体障害者手帳お持ちの方、会員になりませんか？

主な活動・行事として、総会・後志福祉大会・スポーツ大会等があります 😊 楽しいひと時を皆さんで過ごしましょう！

ご興味がある方は是非、事務局までご連絡ください。



共和町身体障害者福祉協会 事務局：共和町社会福祉協議会 ☎0135-73-2731

あたたかい善意のご寄付ありがとうございます

地域の福祉活動や様々な事業に有効活用させていただきます。ご厚志ありがとうございました。
(令和6年9月24日～12月16日 敬称略)

社会福祉協議会へ

氏名	内容
北海道コカ・コーラボトリング(株)小樽営業所	〈社会福祉事業のために〉 飲料製品3ケース ※12年間連続寄附
国富ポケットマネー寄附推進運動 代表 野澤 哲夫	〈社会福祉事業のために〉 17,923円 ※48年間連続寄附
一般財団法人 北海道信用金庫 ひまわり財団 理事長 吉本 淳一	〈社会福祉事業のために〉 100,000円

いきいきセンターへ

氏名	内容
匿名希望	リハビリパンツ6袋・尿とりパッド5袋

みのりの里共和へ

氏名	内容
斉藤 正子	マフラー140本
一般財団法人 生命保険協会 札幌協会 苫小牧協会 事務局長 頓所 俊弘	フィルト式車いす1台・自動ブレーキ付き車いす1台
匿名希望	長芋10Kg
きょうわ農業協同組合 発足女性部	タオル54枚 ※8年間連続寄附

斉藤 正子様
頂いた140本マフラー



一般財団法人 生命保険協会
札幌協会 苫小牧協会



北海道コカ・コーラボトリング(株)
小樽営業所



一般財団法人 北海道信用金庫
ひまわり財団

きょうわ農業協同組合
発足女性部



● 令和6年度賛助会員会費納入の御礼について ●

住民の皆様をはじめ、各法人・団体の皆様方のご理解とご協力により、本年度も多くの方々に会員となっていただきましたこと、心よりお礼申し上げます。

皆様からいただきました会費は「福祉のまちづくり」を目指し、地域のさまざまな福祉事業を展開していく上で、必要な財源として大切に活用させていただきます。

会費の納入にあたり、来年度も引き続き、皆様方の深いご理解とご支援を賜りますよう厚くお礼申し上げます。

来年度も引き続き、皆様方の深いご理解とご支援を賜りますよう厚くお礼申し上げます

じぶんの町を良くするしくみ。
赤い羽根共同募金

赤い羽根募金

10月1日から12月31日までに寄せられた募金は、道共同募金会に全額送金し、その後、各町村へ募金額に応じた配分金が決定され、翌年度の各種事業に助成・活用されます。

共和町では、ふれあいサロン助成金・シルバーボランティア活動・紙おむつ支給等への援助・身体障害者福祉協会・母子寡婦会・登録ボランティア団体の団体助成と様々な福祉活動に活用されます。

歳末たすけあい募金

12月1日から12月31日までに寄せられた募金は、道共同募金会へ全額送金し、募金の金額がそのまま町村の各種事業に助成・活用されます。

独居高齢者を対象とした、ふれあい昼食会事業・ふれあい訪問活動の安否確認活動費として活用されます。

◎各募金の活用された結果については、次回号(4月発行)で詳しくお知らせいたします

2024年度
赤い羽根共同募金

寄付金付きピンバッジについて

共和町の特産物メロンをイメージした「共和町限定ピンバッジ」を、たくさんの方々にご寄付いただきまして、心より感謝申し上げます。

今回のデザインは、今年度限りの本年3月31日までの取り扱いとなりますが、**次年度には新しいデザインのピンバッジを作成します。引き続き皆様からのご協力をお願いいたします。**

《共和町共同募金委員会》500円以上の募金で、ピンバッジ1個進呈しています▶▶▶



心配ごと相談について

日々の暮らしの中で生じるトラブルや困りごと。ささいな悩みごとでも一緒に解決する方法を探します。お気軽に相談ください。



■ 定例相談(毎月第2水曜日)

月日	時間	場所
1月8日	10~14時	生涯学習センター研修室
2月12日	〃	〃
3月12日	10~15時	〃

■ 巡回相談(毎月第4水曜日)

月日	時間	場所
1月22日	10~14時	国富地区防災センター
2月26日	〃	発足克雪管理センター
3月26日	〃	憩の家

■ 特設相談所等の開設 ※総合相談日として人権相談・行政相談も行われます。

月日	時間	場所
3月12日	10~15時	生涯学習センター研修室

【相談員】心配ごと相談員 澤田 正幸